

**Российская Федерация
Республика Алтай
Администрация
муниципального образования
«Чойский район»**

**Россия Федерациязы
Алтай Республиканын
«Чой аймак»
муниципал тозолмо
администрациязы**

ПОСТАНОВЛЕНИЕ

ЈӦП

23 мая 2023 года

с.Чоя

№ 299

**Об утверждении схемы
расположения земельного
участка с условным номером:
04:02:000000:ЗУ1**

В соответствии со статьёй 11.10 Земельного Кодекса Российской Федерации, пункта 2 статьи 3.3 Федерального закона от 25 октября 2001 года № 137-ФЗ «О введении в действие Земельного Кодекса Российской Федерации», приказом Росреестра от 10 ноября 2020 года № П/0412 «Об утверждении классификатора видов разрешенного использования земельных участков», с решением сессии Совета депутатов муниципального образования «Чойский район» от 17 июля 2015 года № 12-15 «Об утверждении правил землепользования и застройки сельских поселений муниципального образования «Чойский район», на основании заявления директора Общества с ограниченной ответственностью «СтройГеодезия» Галяткина И.А., Администрация муниципального образования «Чойский район»

ПОСТАНОВЛЯЕТ:

1. Утвердить схему расположения земельного участка с условным номером: 04:02:000000:ЗУ1 площадью 3069 кв. м, расположенного по адресу: Республика Алтай, Чойский район, с.Чоя, автомобильная дорога «Чоя - Киска»; категория земель - земли населенных пунктов.

2. Образуемому земельному участку установить вид разрешенного использования: земельные участки (территории) общего пользования (для размещения автомобильной дороги общего пользования Код вида разрешенного использования – 7.2.1.

3. Схема расположения земельного участка на кадастровом плане территории является обязательным приложением к настоящему постановлению, (прилагается).

4. Заявителю обеспечить выполнение кадастровых работ в целях государственного учета земельного участка.

5. Срок действия настоящего постановления составляет два года.

6. Настоящее постановление вступает в силу с момента его подписания.

7. Контроль, за исполнением настоящего постановления возложить на исполняющего обязанности Первого заместителя главы администрации муниципального образования «Чойский район» по экономическому развитию, сельскому хозяйству, имущественным и земельным отношениям И.С. Королеву.

8. Предоставить кадастровому инженеру Белугину Константину Викторовичу право обращения без доверенности с заявлением об осуществлении кадастрового учета земельного участка.

Глава муниципального образования
«Чойский район»

И.А. Русских

Утверждена
Постановлением Администрации МО «Чойский район»

(наименование документа об утверждении, включая наименования

органов государственной власти или органов местного

самоуправления, принявших решение об утверждении схемы

или подписавших соглашение о перераспределении земельных
участков)

от 23.05.2023

№ 299

**Схема расположения земельного участка или земельных
участков на кадастровом плане территории**

Условный номер земельного участка

(указывается в случае, если предусматривается образование двух и более земельных участков)

Площадь земельного участка 3069 м²

(указывается проектная площадь образуемого земельного участка, вычисленная с использованием технологических и программных средств, в том числе размещенных на официальном сайте федерального органа исполнительной власти, уполномоченного Правительством Российской Федерации на осуществление государственного кадастрового учета, государственной регистрации прав, ведение Единого государственного реестра недвижимости и предоставление сведений, содержащихся в Едином государственном реестре недвижимости, в информационно-телекоммуникационной сети "Интернет" (далее - официальный сайт), с округлением до 1 квадратного метра. Указанное значение площади земельного участка может быть уточнено при проведении кадастровых работ не более чем на десять процентов)

Обозначение характерных точек границ	Координаты, м	
	(указываются в случае подготовки схемы расположения земельного участка с использованием технологических и программных средств, в том числе размещенных на официальном сайте. Значения координат, полученные с использованием указанных технологических и программных средств, указываются с округлением до 0,01 метра)	
	X	Y
1	2	3
1	653125.24	13740 20.44
2	653069.48	13740 84.53
3	653040.72	13741 19.09
4	653031.92	13741 54.71
5	653022.31	13741 93.77
6	653043.46	13742 30.21
7	653023.34	13742 41.08
8	653012.23	13742 15.97
9	653011.10	13741 94.73
10	653012.17	13741

		81.75
11	653014.67	13741 67.80
12	653019.37	13741 51.20
13	653024.67	13741 34.60
14	653031.47	13741 18.00
15	653041.37	13741 05.60
16	653092.17	13740 44.40
17	653102.37	13740 31.72
18	653107.77	13740 23.72

Обозначение характерных точек границ	Координаты, м	
	X	Y
	(указываются в случае подготовки схемы расположения земельного участка с использованием технологических и программных средств, в том числе размещенных на официальном сайте. Значения координат, полученные с использованием указанных технологических и программных средств, указываются с округлением до 0,01 метра)	
1	2	3
19	653114.57	13740 11.27
20	653126.23	13740 11.31
1	653125.24	13740 20.44

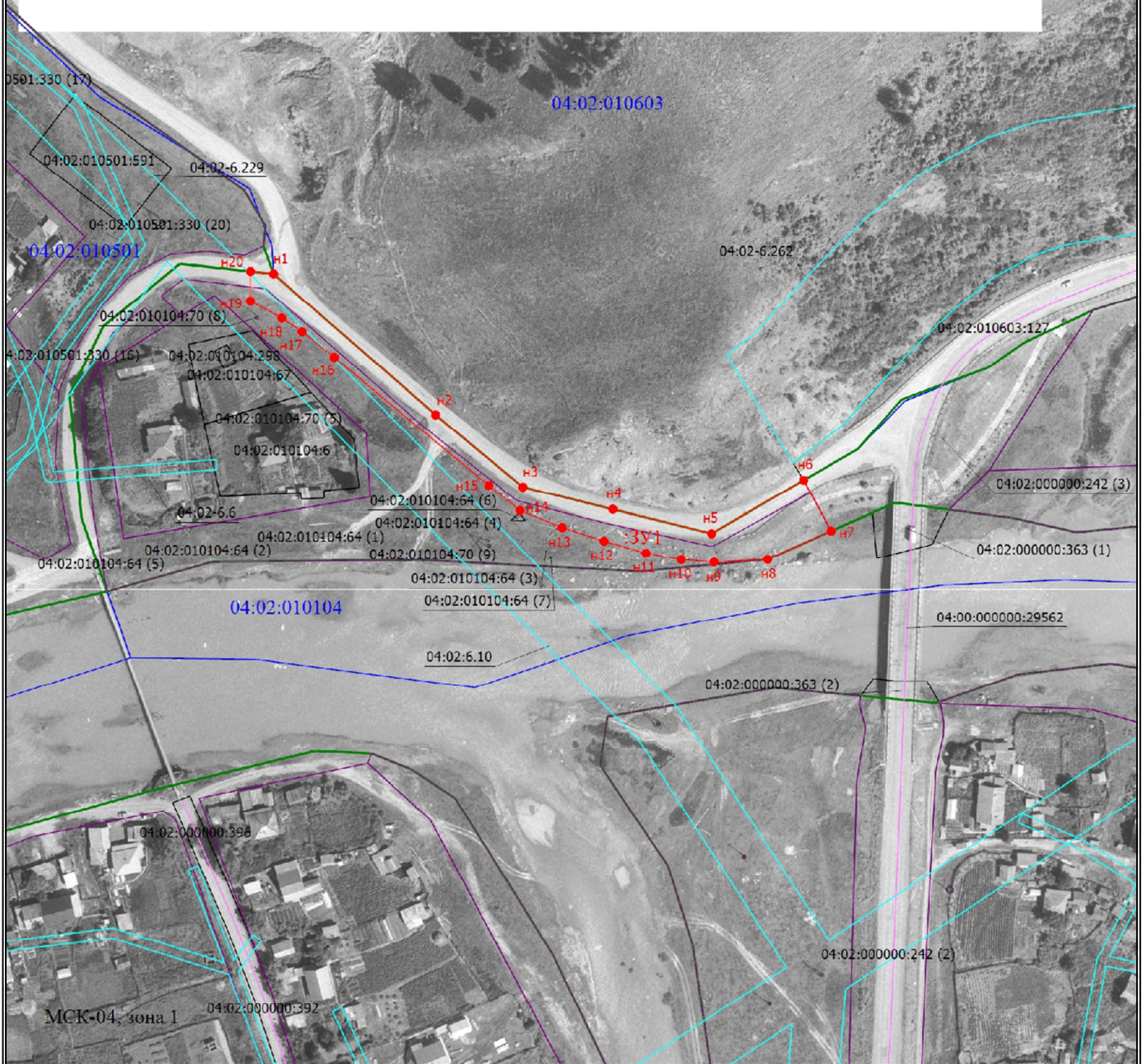
Обозначение: 04:02:000000:ЗУ1

Местоположение: Республика Алтай, Чойский район, с.Чоя, автомобильная дорога «Чоя - Киска»

Категория земель: Земли населенных пунктов

Вид разрешенного использования: Земельные участки (территории) общего пользования
(для размещения автомобильной дороги общего пользования)

Площадь: 3069 кв.м.



Масштаб 1:2500

Условные обозначения

- | | | | |
|-----------------------|--|-------------------------|--|
| | - Часть границы, местоположение которой определено при выполнении кадастровых работ | n1 | - Обозначение новой характерной точки |
| | - Характерная точка границы земельного участка, сведения о которой отсутствуют в ЕГРН, местоположение которой определено при кадастровых работах (новая характерная точка) | 04:02:010603:127 | - Кадастровый номер земельного участка |
| 04:02:0104:298 | - Кадастровый номер здания | 04:02:000000:396 | - Кадастровый номер сооружения |
| | - Часть границы, сведения ЕИРН о которой позволяют однозначно определить ее положение на местности | | - Граница кадастрового квартала |
| | - Граница населенного пункта | | - Граница территориальной зоны |
| | - Граница зоны с особыми условиями | 04:02-6.262 | - Номер зоны с особыми условиями |
| | - Граница сооружения | 04:02:010104 | - Номер кадастрового квартала |
| :ЗУ1 | - Образуемый земельный участок | | |